

# Tijdsynchronisatie terminals

Voor een correcte werking van uw tijd-, aanwezigheid-, en of toegangscontrolesysteem is de juiste tijd voor een terminal belangrijk.

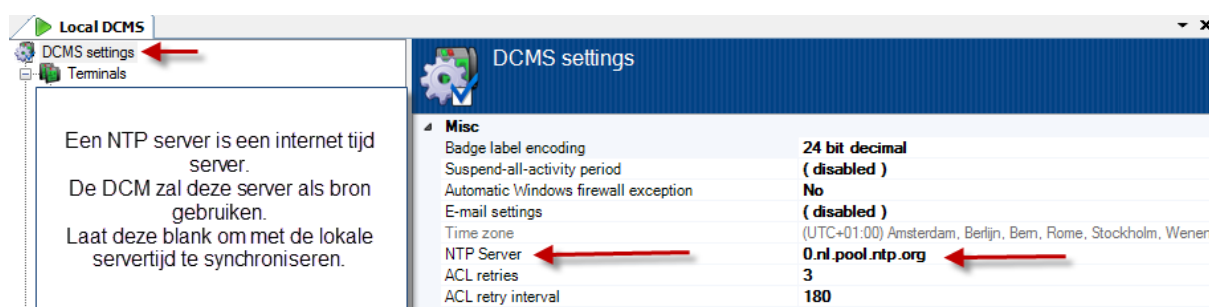
Hoe de tijd goed ingesteld kan worden verschilt per pakket.

## DCM

Indien u in het bezit bent van de DCM kunt u de tijd van de terminals eenvoudig synchroniseren.

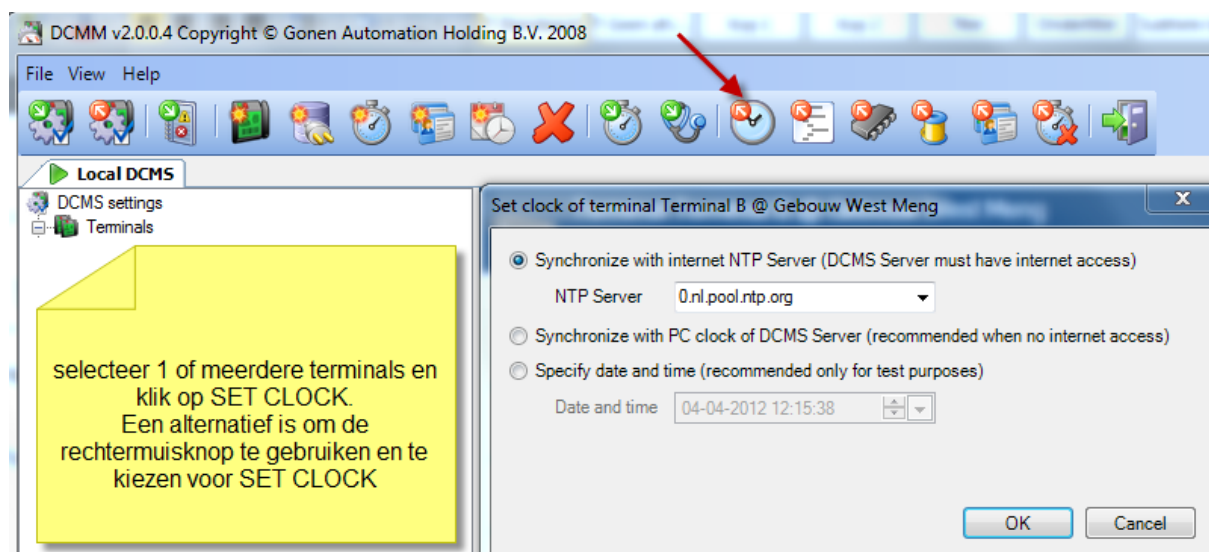
Klik in de DCM manager op DCMS settings om de juiste tijdserver te kiezen )of maak deze leeg om te synchroniseren met de lokale server / PC.

Deze setting is belangrijk voor de NTP server voor handmatig de tijd corrigeren of voor de automatische synchronisatie van terminals (schedule).



Selecteer 1 of meerdere terminals en klik op Set Clock.

Er zal een scherm verschijnen met 3 opties.



Synchroniseer met NTP server (internet toegang moet aanwezig zijn)

Synchroniseer met PC clock

Specificeer zelf een datum / tijd (niet aangeraden)

Indien u op OK klikt zal de actie direct uitgevoerd worden.

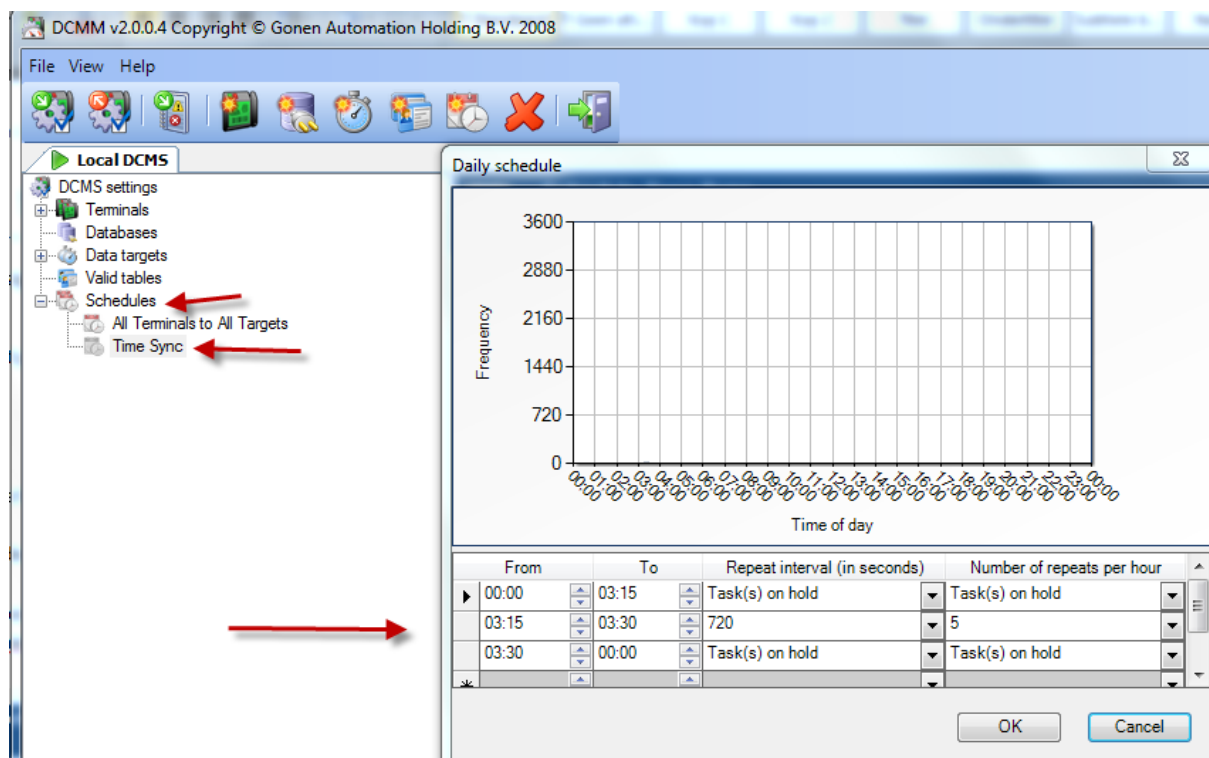
## Aanmaken van een Synchroniseer schema.

Via de schedules kunt u een synchroniseer schema aanmaken.

Kies bij schedules voor ADD Schedule en selecteer Clock synchronisation. Klik de schermen door (kies voor alle terminals op alle dagen) totdat u bij de daily schedule komt.

Hier kunt u aangeven wanneer de tijd van de terminal gesynchroniseerd moet worden.

Het is niet nodig om het schema de gehele dag uit te laten voeren. Als u tussen 03:15 en 03:30 de Synchronisatie 5 keer laat uitvoeren is dit altijd voldoende.

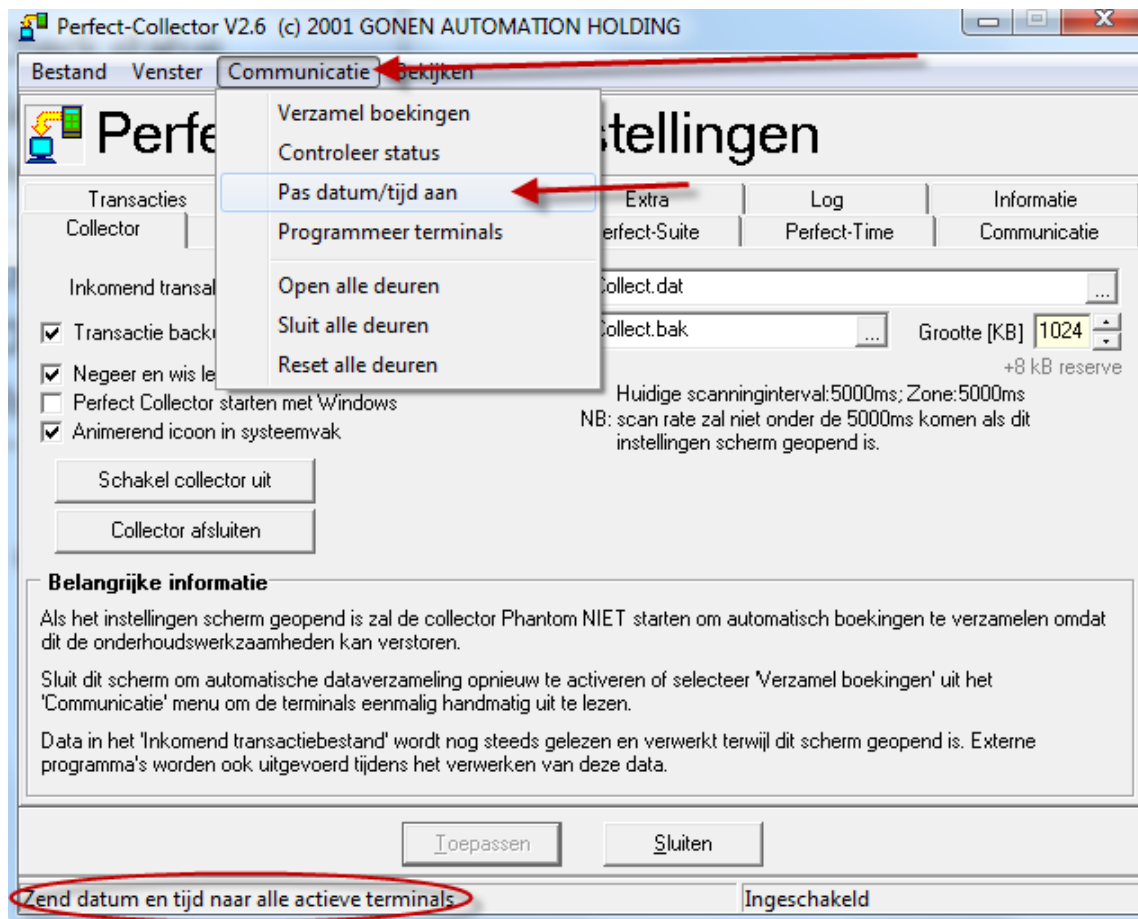


From	To	Repeat interval (in seconds)	Number of repeats per hour
00:00	03:15	Task(s) on hold	Task(s) on hold
03:15	03:30	720	5
03:30	00:00	Task(s) on hold	Task(s) on hold

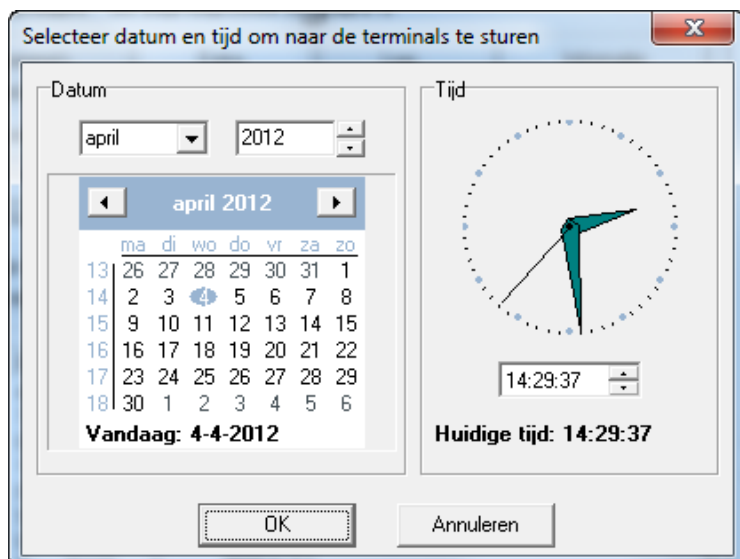
*Let op: De DCMM is een manager van de DCMS (service). Bij wijzigingen dient u altijd de apply button te gebruiken om de wijzigingen door te voeren.*

## Perfect-Collector

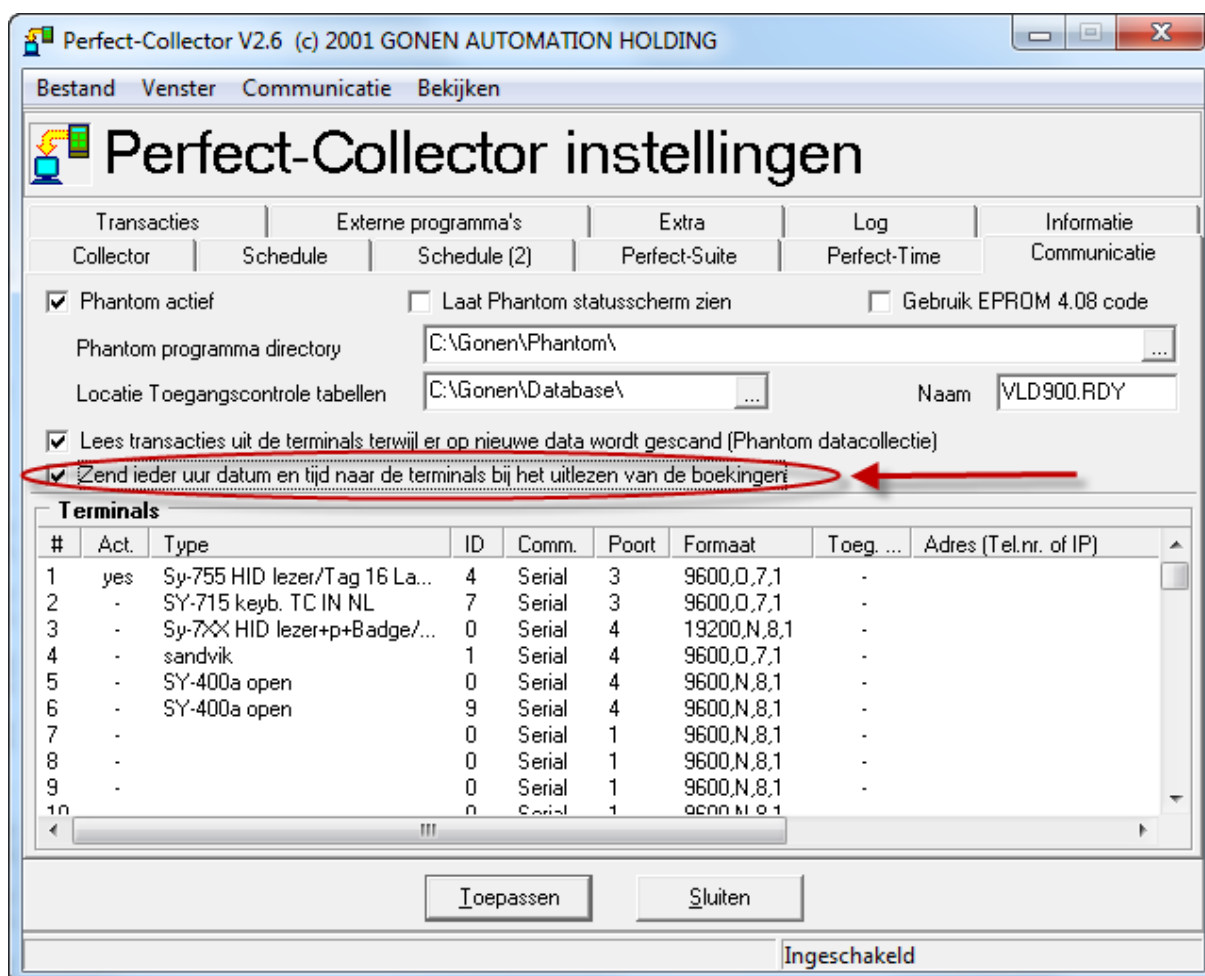
Open de Perfect-Collector instellingen.  
Klik in het menu op Communicatie -> Pas datum/tijd aan.



Er zal een venster verschijnen waarmee u de tijd kunt instellen. Klik op OK om de tijd te versturen. Standaard zal de systeemtijd getoond worden.



Om de Perfect-Collector automatisch de tijd te laten synchroniseren dient het vinkje: “Zend ieder uur datum en tijd naar de terminals bij het uitlezen van de boekingen” in het tabblad Communicatie.

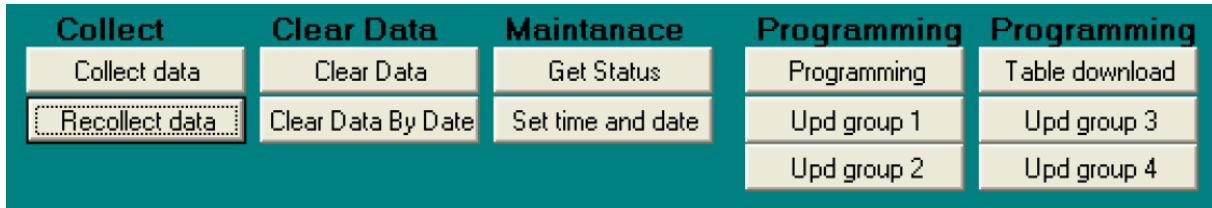


## Syncomm

Klik in Syncomm op het icoontje Activity.



Er zullen een aantal buttons verschijnen.



Onder het kopje Maintanace staat een button Set time and date.

Als u voor deze button kiest, zal een scherm verschijnen waarin de datum en tijd opgegeven kunnen worden. Standaard wordt de systeemdatum en tijd ingevuld.



**Additional parameters**

Date maandag 27 maart 2006

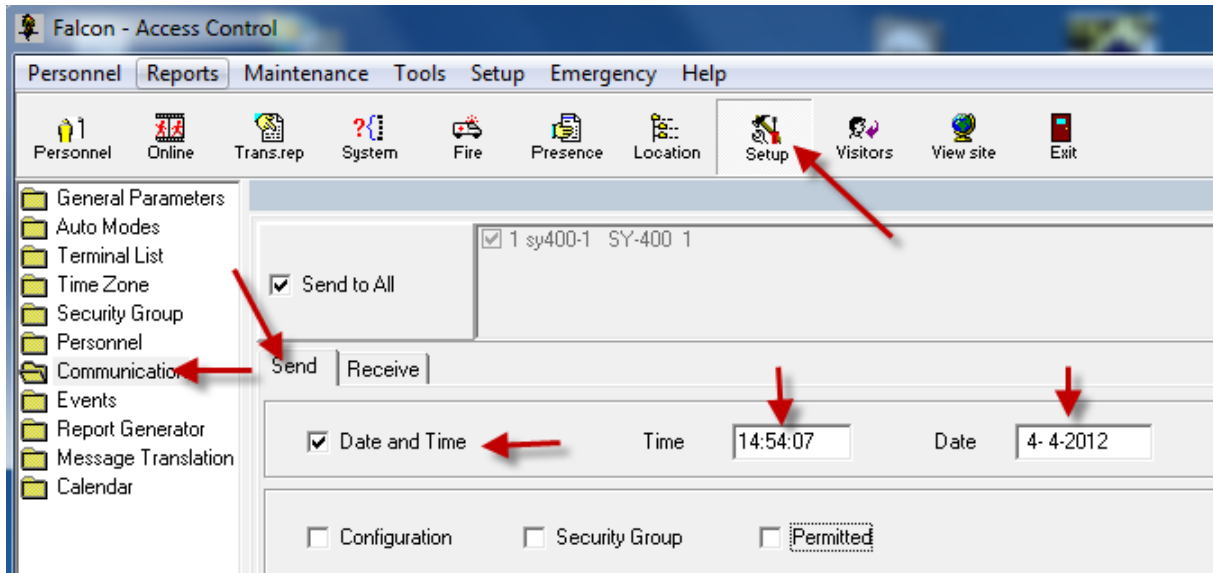
Time 15:16:43

OK Cancel

Klik op OK om de geselecteerde datum en Tijd naar de terminal(s) te versturen.

## Falcon

Om de tijd in te stellen dient u naar SETUP -> Communication te gaan.



Selecteer in het tabblad SEND DATE and TIME en vul de juiste tijd en datum in. Standaard zal de systeemtijd ingevuld worden.

Indien u meerdere terminals heeft is het raadzaam bij datum en tijd overal 0 in te vullen. Op het moment van versturen zal de huidige systeemtijd gebruikt worden.

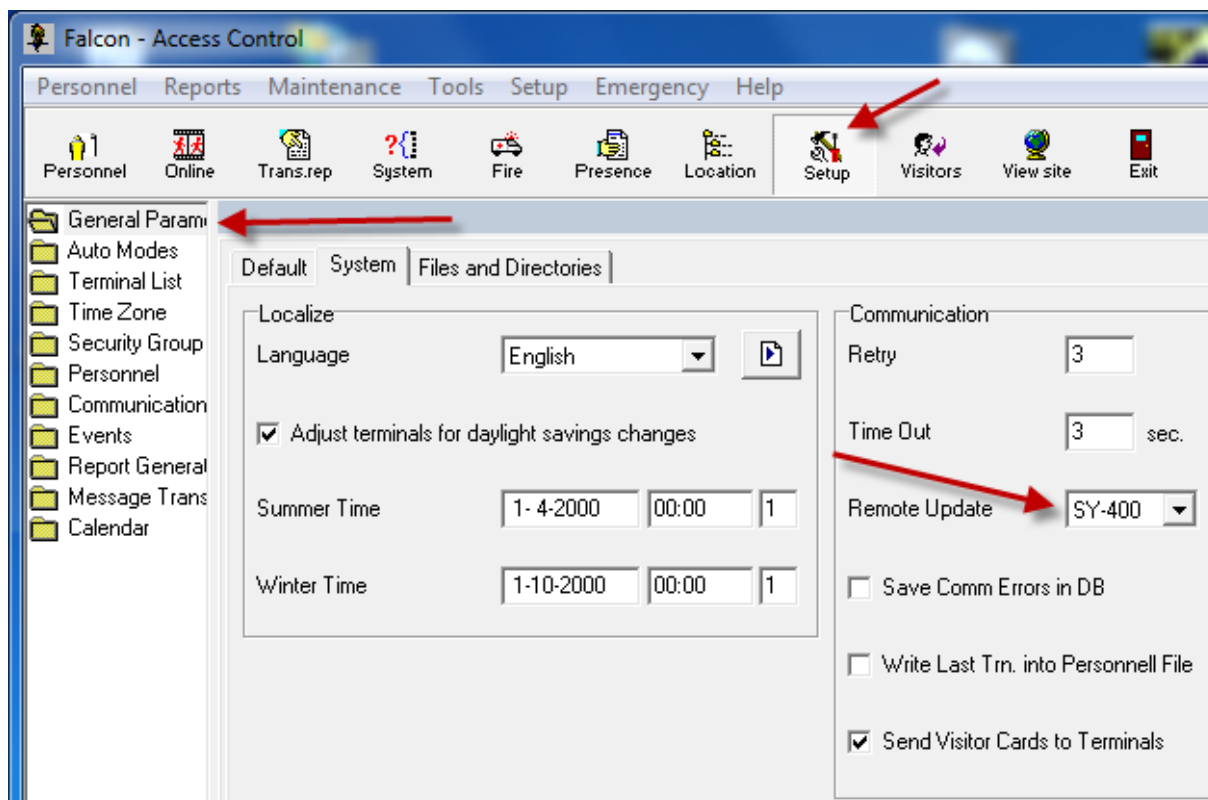
Klik onderin het scherm op SEND om de tijd naar de terminal(s) te versturen.

Om de terminals automatisch van de systeemtijd te voorzien kunt u het volgende uitvoeren.

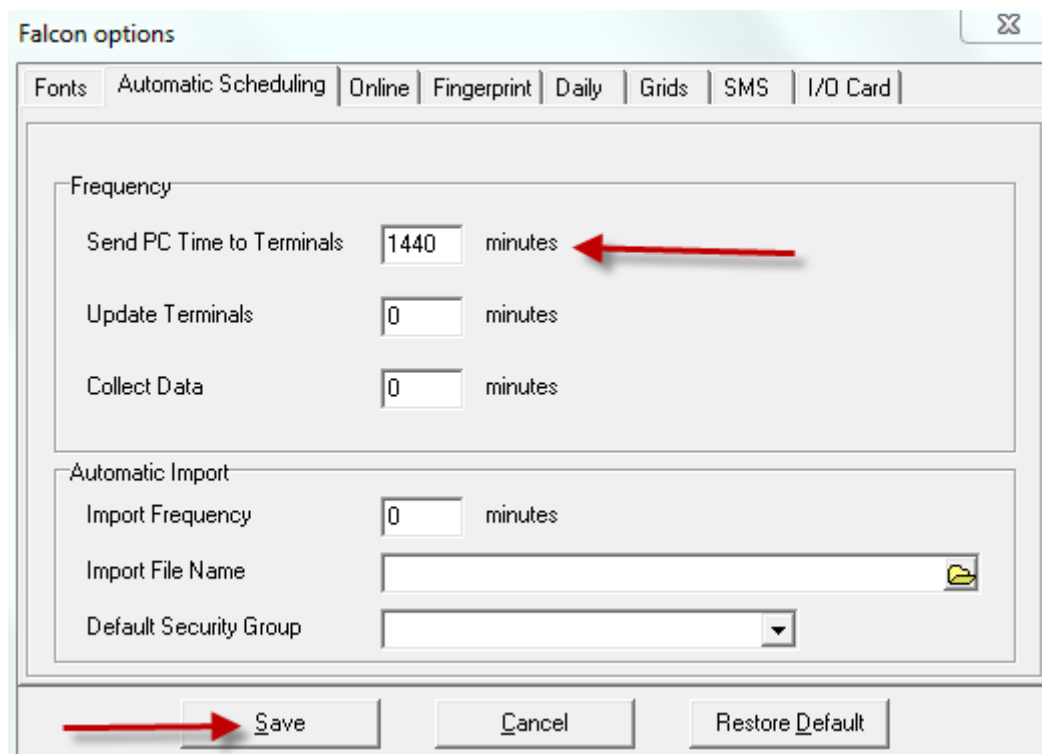
Klik op SETUP.

Open de General Parameters en klik op het tabblad System.

Zorg dat bij Remote Update "SY-400" geselecteerd is.



Klik in het menu op Tools -> Options en vul een waarde in bij SEND PC Time to Terminals.



Klik op Save om iedere X minuten de tijd van de terminal(s) te laten synchroniseren met de systeemtijd. Hiervoor dient Falcon wel actief te zijn.